



ФЕДЕРАЛЬНАЯ СЛУЖБА ПО ВЕТЕРИНАРНОМУ
И ФИТОСАНИТАРНОМУ НАДЗОРУ
(РОССЕЛЬХОЗНАДЗОР)

УПРАВЛЕНИЕ
ПО ГОРОДУ МОСКВА, МОСКОВСКОЙ И ТУЛЬСКОЙ ОБЛАСТЯМ

ПРИКАЗ

от Виктор Абду

№ 430

Москва

**О введении карантинного фитосанитарного режима,
об установлении карантинной фитосанитарной зоны
и наложении карантина**

В связи с выявлением очага карантинного объекта – большой черный еловый усач (*Monochamus urussovi* (Fischer)), включенного в Единый перечень карантинных объектов Евразийского экономического союза, утвержденный решением Совета Евразийской экономической комиссии от 30.11.2016 №158, в целях предупреждения распространения, локализации и ликвидации очага данного карантинного объекта, в соответствии с Едиными правилами и нормами обеспечения карантина растений на таможенной территории Евразийского экономического союза, утвержденными решением Совета Евразийской экономической комиссии от 30.11.2016 №159, статьями 18, 19, 20 Федерального закона от 21.07.2014 № 206-ФЗ «О карантине растений», Заключением о карантинном фитосанитарном состоянии подкарантинной продукции от 12.07.2022 № 009734-105-22 выданного ФГБУ ЦНМВЛ, **п р и к а з ы в а ю:**

1. Ввести карантинный фитосанитарный режим, установить карантинную фитосанитарную зону и наложить карантин по карантинному объекту - большой черный еловый усач (*Monochamus urussovi* (Fischer)) в границах земельного участка с кадастровым номером 71:00:000000:145708, категория земель – земли лесного фонда, общей площадью 301 га, расположенного по адресу: Тульская область, Ленинский р-н, Щегловское участкового лесничество Щегловская дача. Площадь очага карантинного объекта 5,1 га (в границах 27 выдела 241 лесного квартала) в границах земельного участка с кадастровым номером 71:00:000000:145708, расположенного по адресу: Тульская область, Ленинский р-н, Щегловское участкового лесничество Щегловская дача (приложение № 1). Буферной зоной усачей является территория, окружающая очаг или прилегающая к нему, внешняя граница буферной зоны устанавливается на расстоянии от 1 км от границ очага, площадь буферной

ПР 045838

зоны 295,9 га. Установить карантинный фитосанитарный режим в карантинной фитосанитарной зоне, предусматривающий проведение карантинных фитосанитарных мероприятий по профилактике и борьбе с большим черным еловым усачом (*Monochamus urussovi* (Fischer)), а также мероприятий, направленных на предотвращение распространения карантинного объекта за пределы карантинной фитосанитарной зоны, согласно приложению № 2.

2. Утвердить программу локализации очага большого черного елового усача (*Monochamus urussovi* (Fischer)) и ликвидации популяции карантинного объекта.

3. Начальнику отдела государственного фитосанитарного надзора по Тульской области В.В.Абрамову в течение одного рабочего дня подготовить информацию в Россельхознадзор о введении карантинного фитосанитарного режима, установлении карантинной фитосанитарной зоны и о наложении карантина по – большой черный еловый усач (*Monochamus urussovi* (Fischer)).

4. Начальнику организационно-планового отдела В.В.Товмасыну в течение одного рабочего дня разместить указанную информацию и настоящий приказ на официальном сайте Управления в информационно-телекоммуникационной сети «Интернет» и опубликовать в средствах массовой информации.

5. Контроль за исполнением настоящего приказа оставляю за собой.

Приложение: на 6 л.

Заместитель Руководителя



Д.В.Васин

**Программа
мероприятий по борьбе с карантинным объектом, локализации и
ликвидации очага большой черный еловый усач (*Monochamus urussovi*
(Fischer) на территории Ленинского района**

В границах кадастрового номера 71:00:000000:145708, на земельных участках занятых лесными насаждениями, на площади 301 га, расположенных по адресу: Тульская область, Ленинский р-н, Щегловское участкового лесничество Щегловская дача.

Карантинные фитосанитарные меры распространяются на лесоматериалы и лесопroduкцию хвойных лесных пород.

№	Карантинные фитосанитарные меры	Сроки исполнения	Исполнитель
1.	Для локализации очага большой черный еловый усач (<i>Monochamus urussovi</i> (Fischer) необходимо соблюдать в лесу основные правила санитарной безопасности (своевременные санитарные рубки, ликвидация последствий ветровалов, вывоз заготовленной древесины с территории лесного массива).	в период действия карантинного фитосанитарного режима	Пользователи и арендаторы подкарантинных объектов, расположенных в карантинной фитосанитарной зоне, владельцы подкарантинной продукции, для которой характерно заселение усачами
2.	Лесоматериалы вырубленные в период лета большого черного елового усача (<i>Monochamus urussovi</i> (Fischer) должны быть переработаны в пиломатериалы. Порубочные остатки заселенных растений-хозяев должны быть переработаны в щепу, при условии, что размер щепы не превышает 2,5 см в любом измерении, либо уничтожены путем сжигания.	в период действия карантинного фитосанитарного режима	Пользователи и арендаторы подкарантинных объектов, расположенных в карантинной фитосанитарной зоне, владельцы подкарантинной продукции, для которой характерно заселение усачами
3.	Регулярно производить очистку мест складирования, переработки и отгрузки от хвои, сучьев, коры и остатков древесины, не допуская скопления подобных отходов на территории подкарантинных объектов.	в период действия карантинного фитосанитарного режима	Пользователи и арендаторы подкарантинных объектов, расположенных в карантинной фитосанитарной

			зоне, владельцы подкарантинной продукции, для которой характерно заселение усачами
4.	Разрешается вывоз и реализация подкарантинной продукции, заготовленной в пределах карантинной фитосанитарной зоны, для которой характерно заселение большим черным еловым усачом (<i>Monochamus uralensis</i> (Fischer)), при условии отсутствия в ней карантинного объекта, подтвержденного результатами лабораторных исследований после оформления карантинного сертификата	в период действия карантинного фитосанитарного режима	Пользователи и арендаторы подкарантинных объектов, расположенных в карантинной фитосанитарной зоне, владельцы подкарантинной продукции, для которой характерно заселение усачами
5.	Проводить обследования с целью уточнения карантинного фитосанитарного состояния подкарантинного объекта в карантинной фитосанитарной зоне.	в период действия карантинного фитосанитарного режима	Пользователи и арендаторы подкарантинных объектов, расположенных в карантинной фитосанитарной зоне, владельцы подкарантинной продукции, для которой характерно заселение усачами
6.	Осуществлять контроль (надзор) за соблюдением карантинного фитосанитарного режима в карантинной фитосанитарной зоне.	До полной ликвидации очага	Отдел государственного фитосанитарного надзора по Тульской области Управления Россельхознадзора по городу Москва, Московской и Тульской областям
7.	При обнаружении карантинных объектов или признаков, указывающих на их наличие, информировать Управление Россельхознадзора по городу Москва, Московской и Тульской областям, обеспечить изолированное хранение подкарантинной продукции.	в период действия карантинного фитосанитарного режима	Пользователи и арендаторы подкарантинных объектов, расположенных в карантинной фитосанитарной зоне, владельцы подкарантинной продукции, для которой характерно заселение усачами

**План проведения обследований подкарантинных объектов,
расположенных в границах карантинной фитосанитарной зоны:**

- проводить ежегодное карантинное фитосанитарное обследование подкарантинных объектов и проверку выполнения утвержденных мероприятий в карантинной фитосанитарной зоне.

№ п/п	Наименование подкарантинного объекта	Дата проведения обследования	Срок проведения обследований
1.	Земли лесного фонда, в границах кадастрового номера 71:00:000000:145708 на площади 301 га расположенные по адресу: Тульская область, Ленинский р-н, Щегловское участкового лесничество Щегловская дача.	С 01 мая по 31 октября 2023 года	до полной ликвидации очага карантинного объекта

Критерии ликвидации популяции карантинного объекта и критерии отмены карантинного фитосанитарного режима:

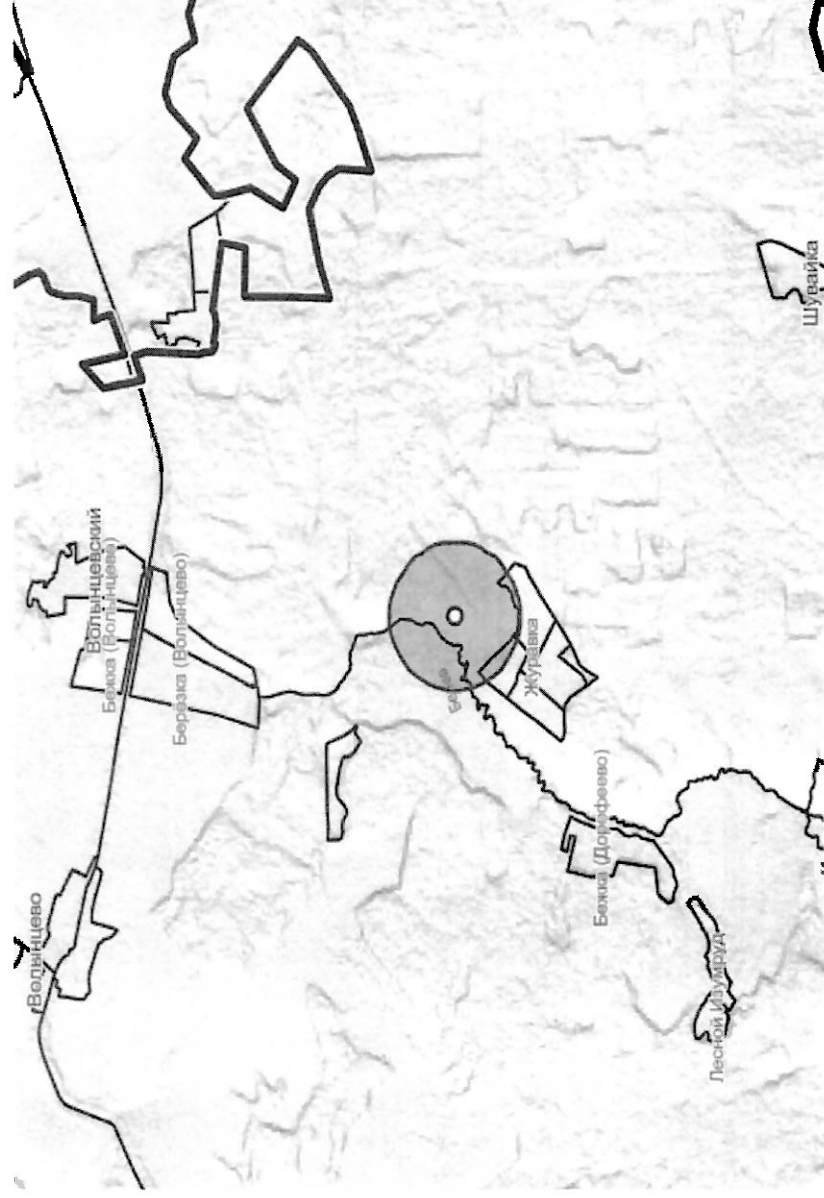
- критерием установления факта ликвидации популяции большой черный еловый усач (*Monochamus urussovi* (Fischer)) и основанием для упразднения карантинной фитосанитарной зоны и отмены карантинного фитосанитарного режима является отсутствие усачей в карантинной фитосанитарной зоне в течение одного года, подтвержденное данными обследований и результатами лабораторных исследований.

Приложение № 1

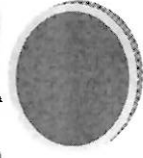
от ____ июля 2022 № _____

Схема границ

карантинной фитосанитарной зоны – большой черный еловый усач (*Mopochatus nigrovi* (Fischer)), расположенной по адресу: Тульская область, Ленинский р-н, Щегловское участковое лесничество Щегловская дача.



○ - очаг карантинной фитосанитарной зоны (5,1 га)



- буферная зона карантинной фитосанитарной зоны (295,9 га)

**ФЕДЕРАЛЬНАЯ СЛУЖБА ПО ВETERИНАРНОМУ И ФИТОСАНИТАРНОМУ НАДЗОРУ
(РОССЕЛЬХОЗНАДЗОР)
ФЕДЕРАЛЬНОЕ ГОСУДАРСТВЕННОЕ БЮДЖЕТНОЕ УЧРЕЖДЕНИЕ "ЦЕНТРАЛЬНАЯ НАУЧНО-
МЕТОДИЧЕСКАЯ ВETERИНАРНАЯ ЛАБОРАТОРИЯ" (ФГБУ ЦНМВЛ)**

наименование учреждения в т.ч. сокращенное
111622, г. Москва, ул. Оранжерейная, 23, тел./факс: +7 (495) 700-01-37, E-mail: cnmvl2022@mail.ru, сайт
<http://цнмвл.рф> 03223048/1037739492031/7720148807/772001001

адрес юридического лица, ОКПО ОГРН-ИНН-КПП
Орган инспекции Брянского филиала Федерального государственного бюджетного учреждения «Центральная научно-методическая ветеринарная лаборатория»

наименование органа инспекции
300045, РОССИЯ, Тульская область, Центральный район, Тула, ул. Оборонная, 93а, тел.: (4872) 37-37-51, E-mail:
mvl.karantin@mail.ru, <http://www.цнмвл.рф>

адрес места осуществления деятельности, номер телефона, адрес электронной почты, адрес сайта
Уникальный номер записи об аккредитации в реестре аккредитованных лиц

УТВЕРЖДАЮ

Заместитель руководителя органа инспекции

наименование должности

МП

Г. Н. Вдовин

подпись

инициалы, фамилия

«12» июля 2022г.



ЗАКЛЮЧЕНИЕ
о карантинном фитосанитарном состоянии
подкарантинной продукции

от «12» июля 2022г.

№ 009734-105-22

Отправитель: - _____

Получатель: - _____

Пункт отправления: - _____

Место назначения: - _____

Наименование подкарантинной продукции (груза, материала):

В приложении

Происхождение: - _____

Количество/ вес: В приложении

Маркировка (отличительные признаки, № этикетки, № сейф пакета, № транспортного средства):

Маркировка. НЕТ: № 82775567; 82775570; 82775572; 82775569; 82775571; 82775568; 82775566; 82775573; ТС:

На основании Протокола (-ов) исследований (испытаний)

№009734-105-22ПТ от «12» июля 2022г. выполнено в ФИЛ ФГБУ "ЦНМВЛ" (г. Тула) установлено:

Выявлен карантинный вредный организм (карантинный объект) для РФ - Большой черный еловый усач *Monochamus urssovi*

Местонахождение подкарантинной продукции: ГУ ТО «Тульское лесничество», Тульская область, Ленинский район

Вывод:

карантинные вредные организмы (карантинные объекты) для РФ выявлены:

в представленном образце (с/п № 82775568):

- Большой черный еловый усач *Monochamus urussovi* 1 шт.;

в представленных образцах (с/п № 82775573; с/п № 82775570; с/п № 82775569; с/п № 82775567; с/п № 82775566; с/п № 82775572; с/п № 82775571):

- вредители растений/насекомые и клещи:

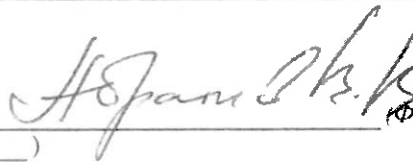
- Черные хвойные усачи рода *Monochamus*

не выявлены

Место голографической наклейки



Получено на руки
(доверенность



(Ф.И.О., подпись)